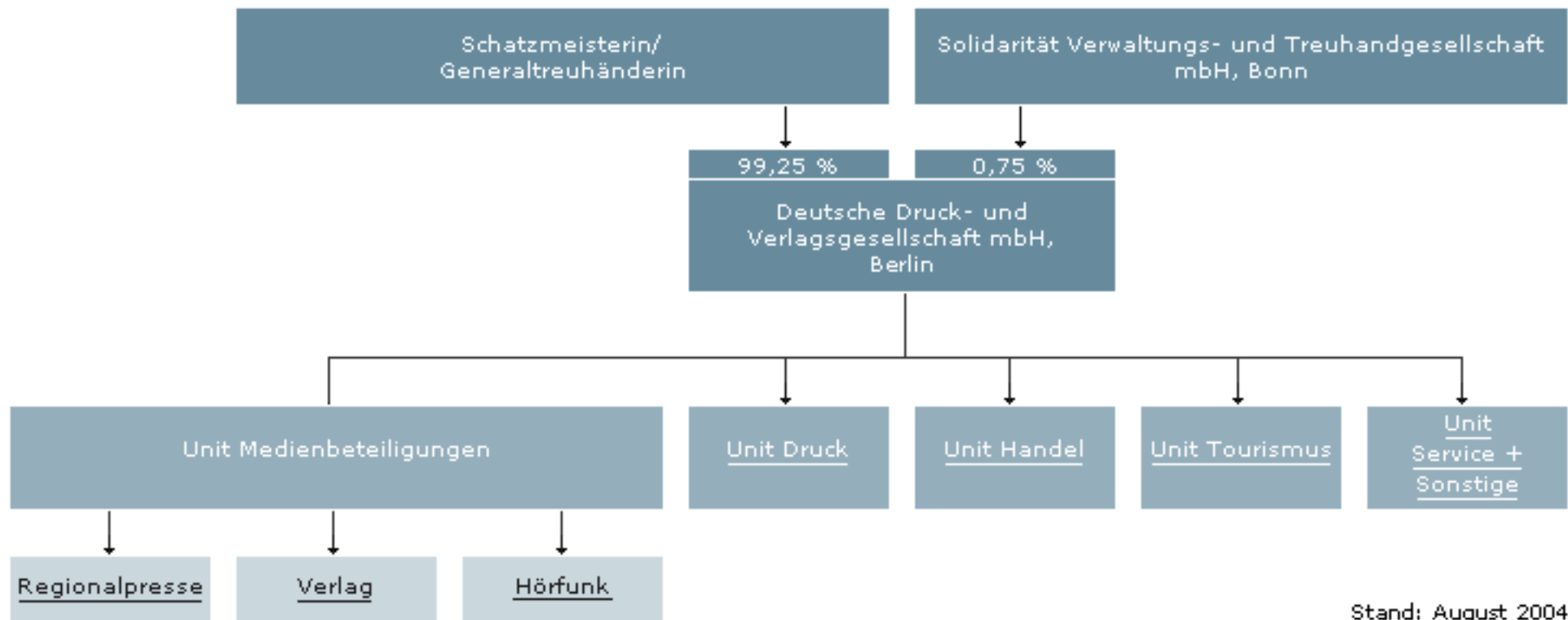
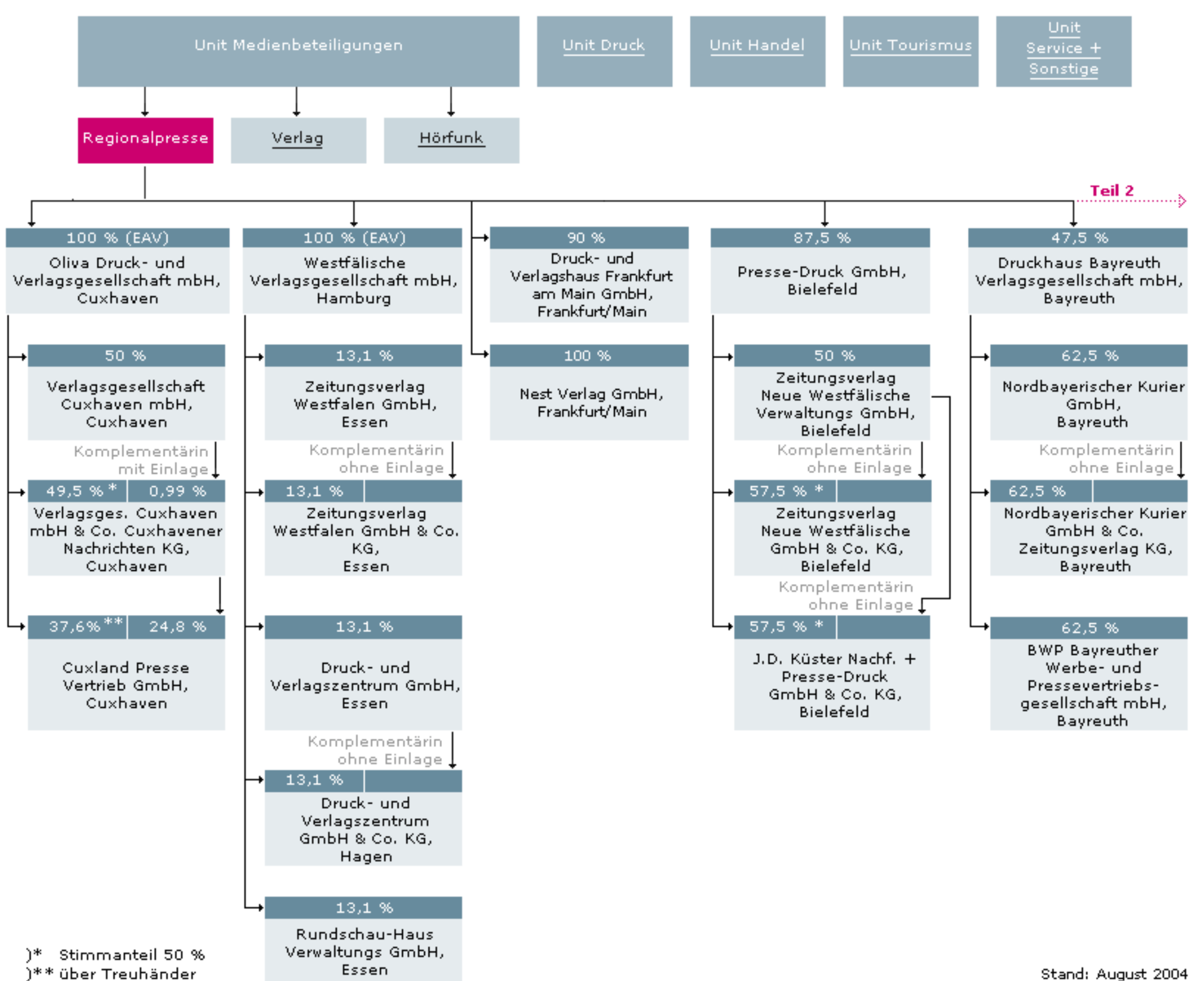


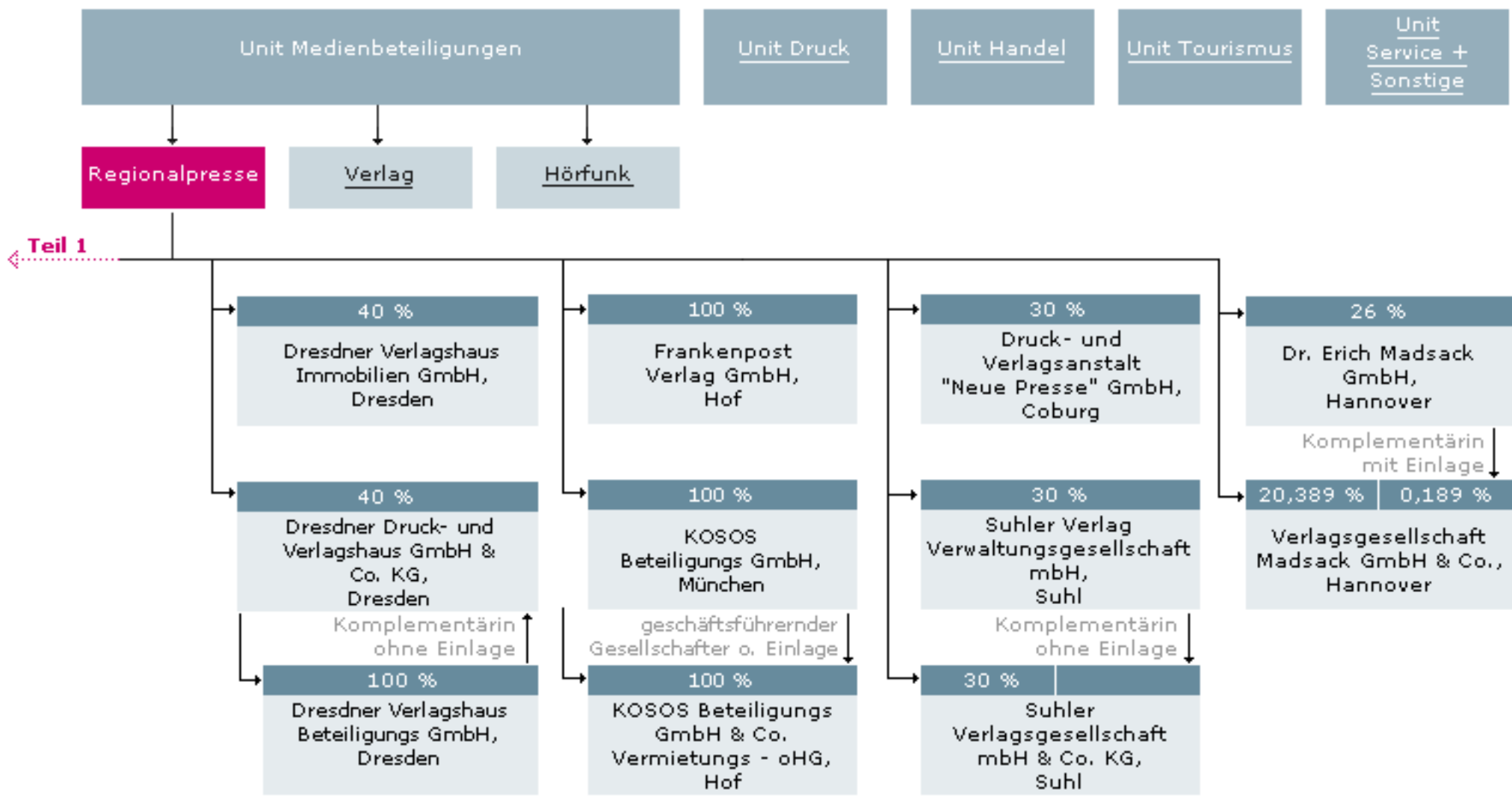
Deutsche Druck- und Verlagsgesellschaft mbH Organisations- und Beteiligungsschema

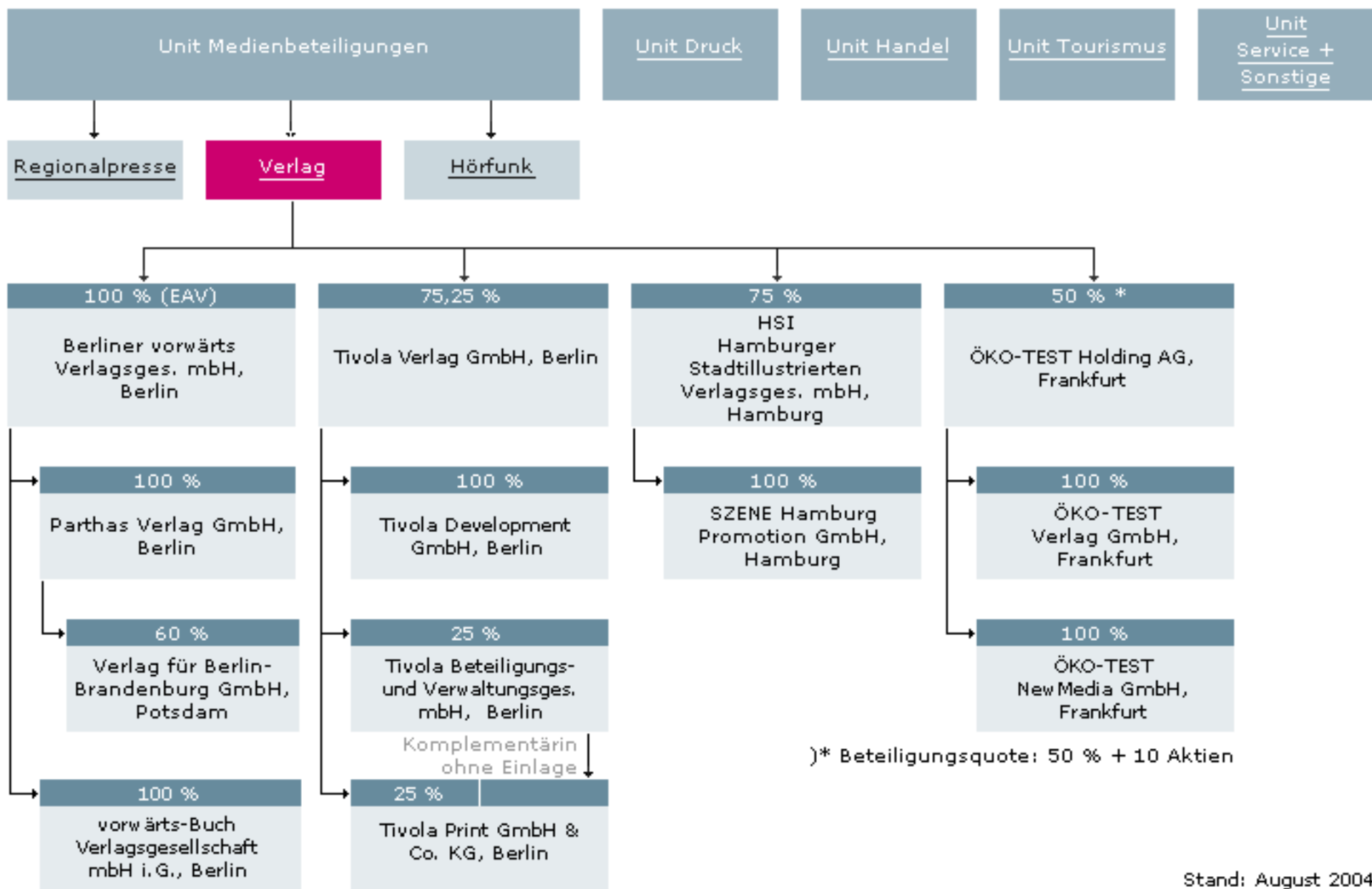


Stand: August 2004

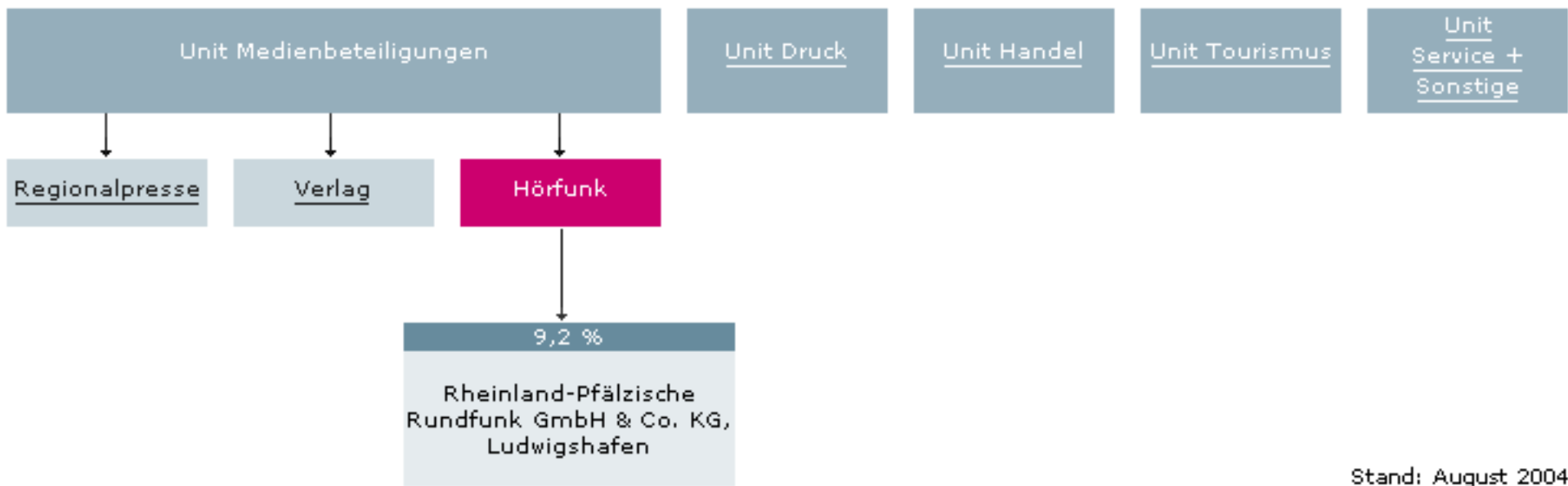


)* Stimmanteil 50 %
)** über Treuhänder

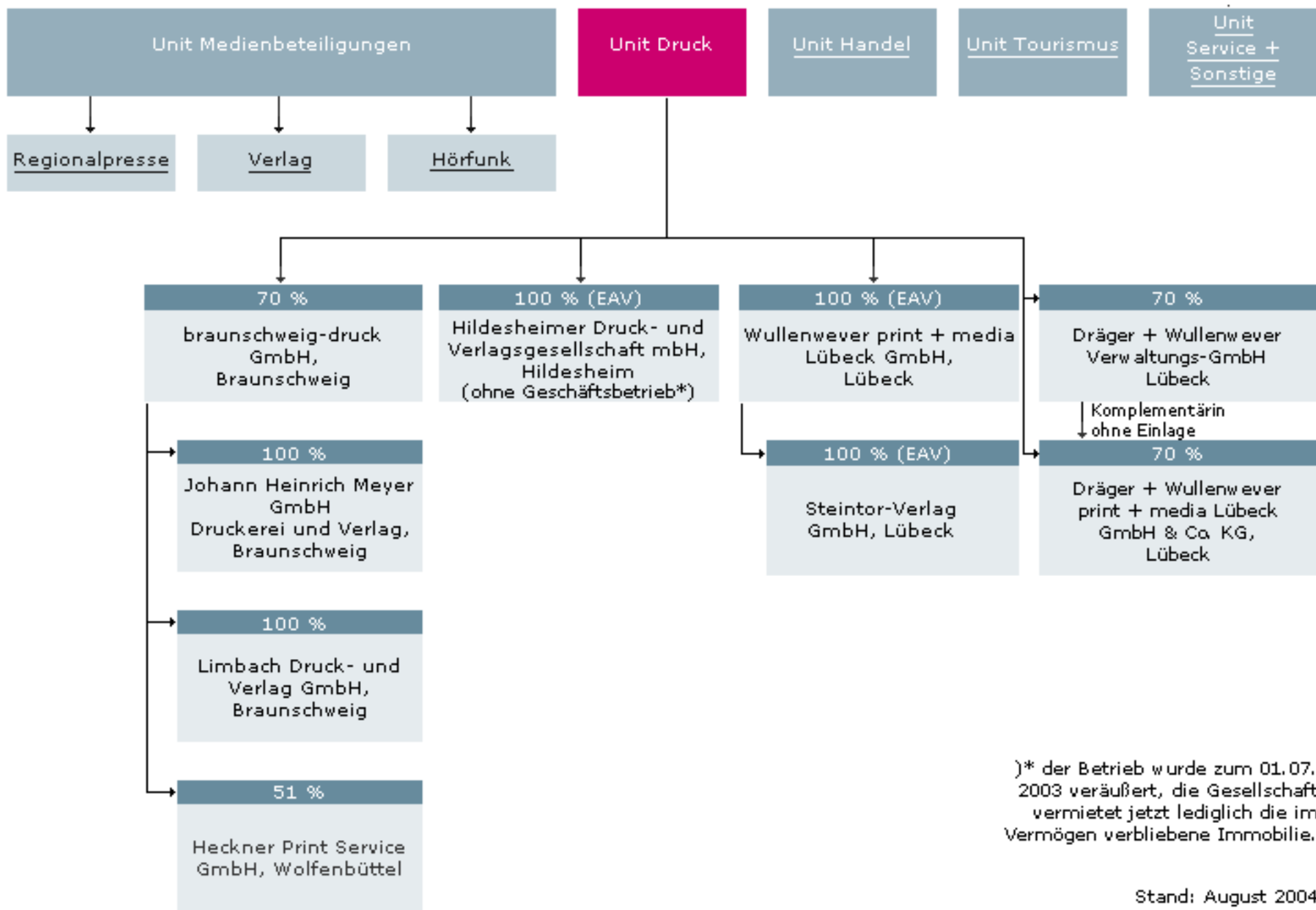




Stand: August 2004

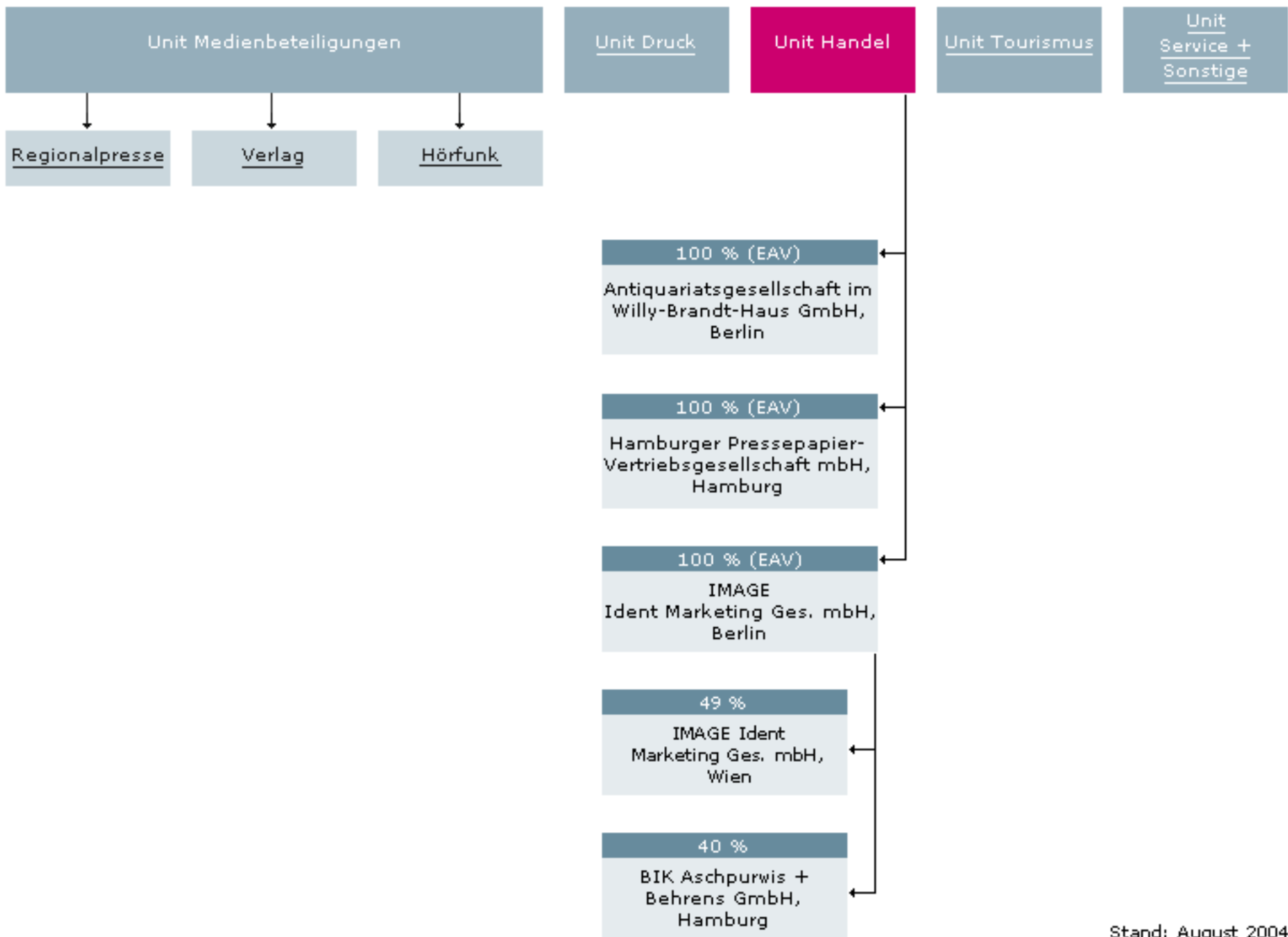


Stand: August 2004

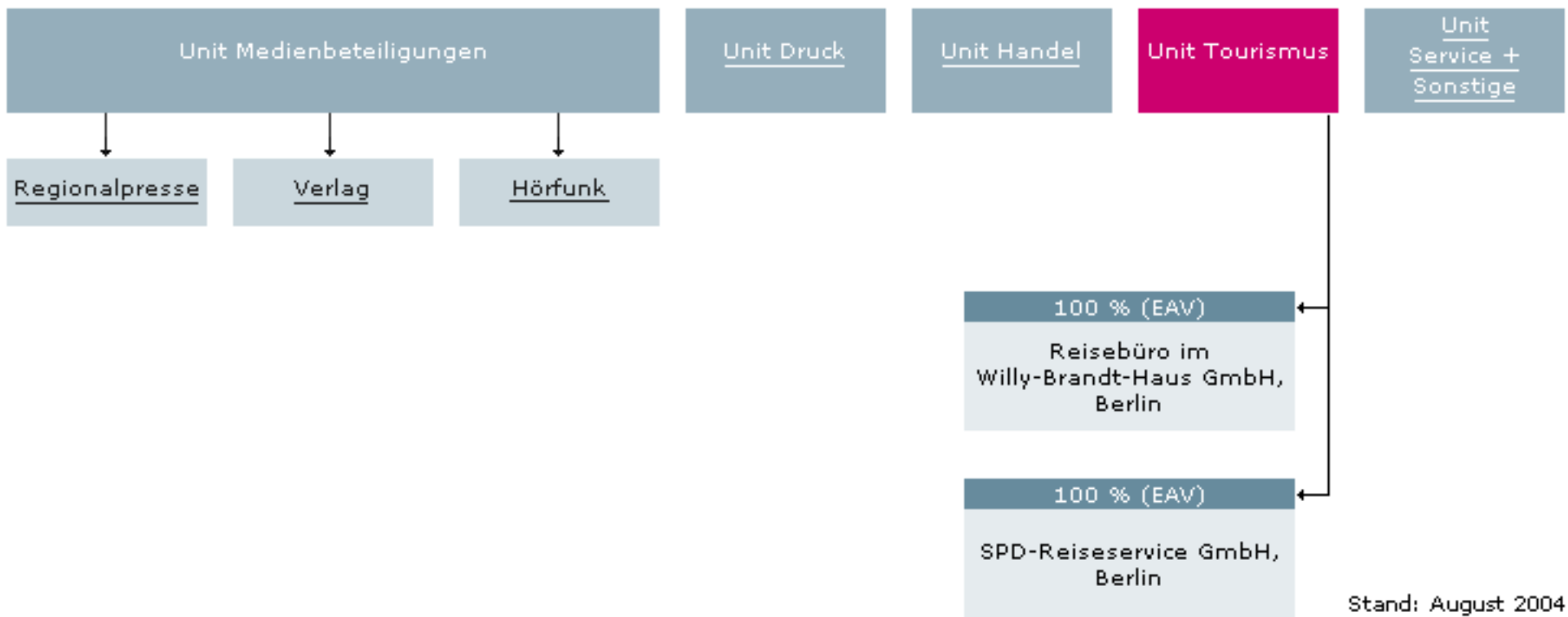


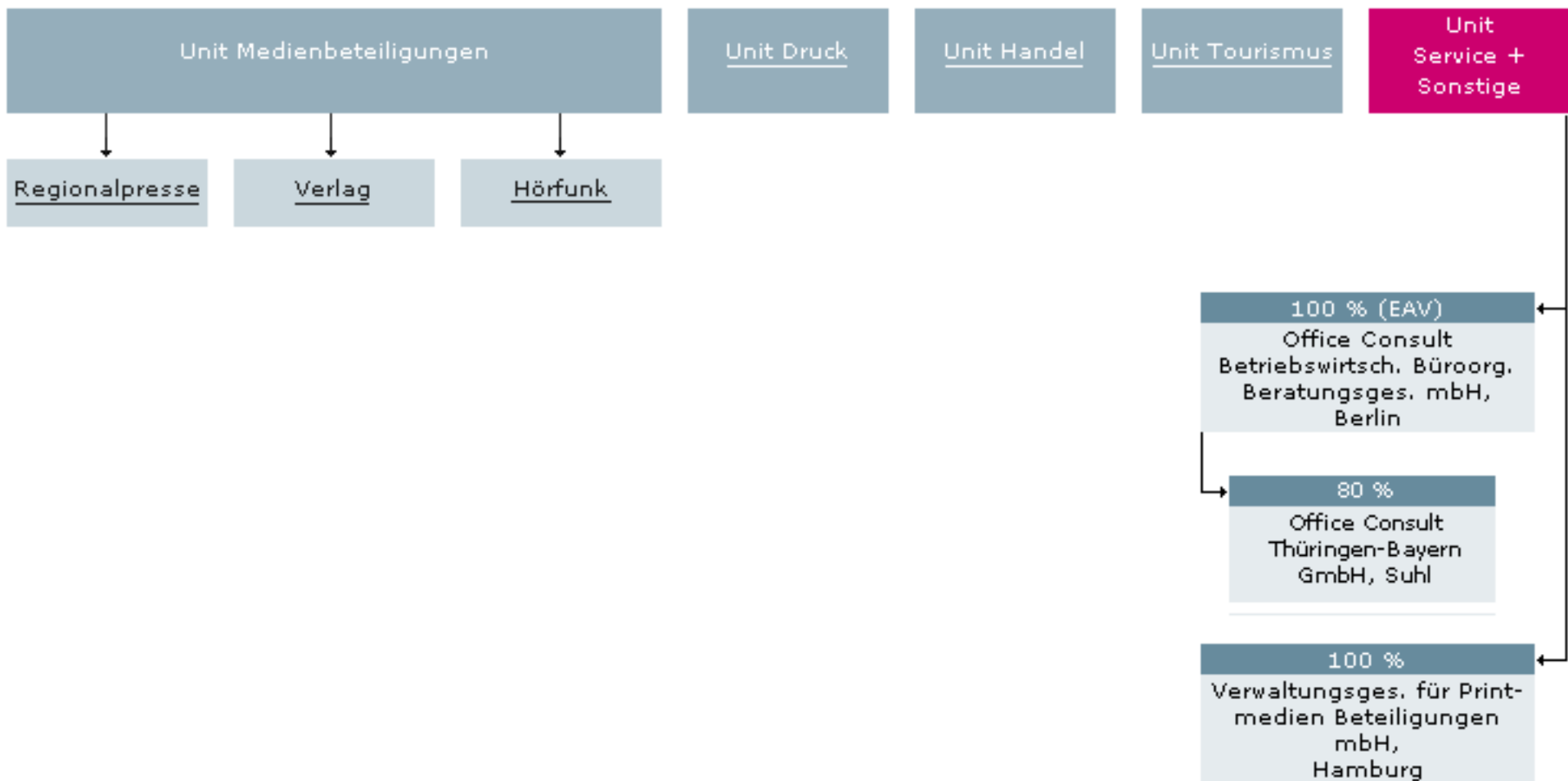
)* der Betrieb wurde zum 01.07. 2003 veräußert, die Gesellschaft vermietet jetzt lediglich die im Vermögen verbliebene Immobilie.

Stand: August 2004



Stand: August 2004





Stand: August 2004